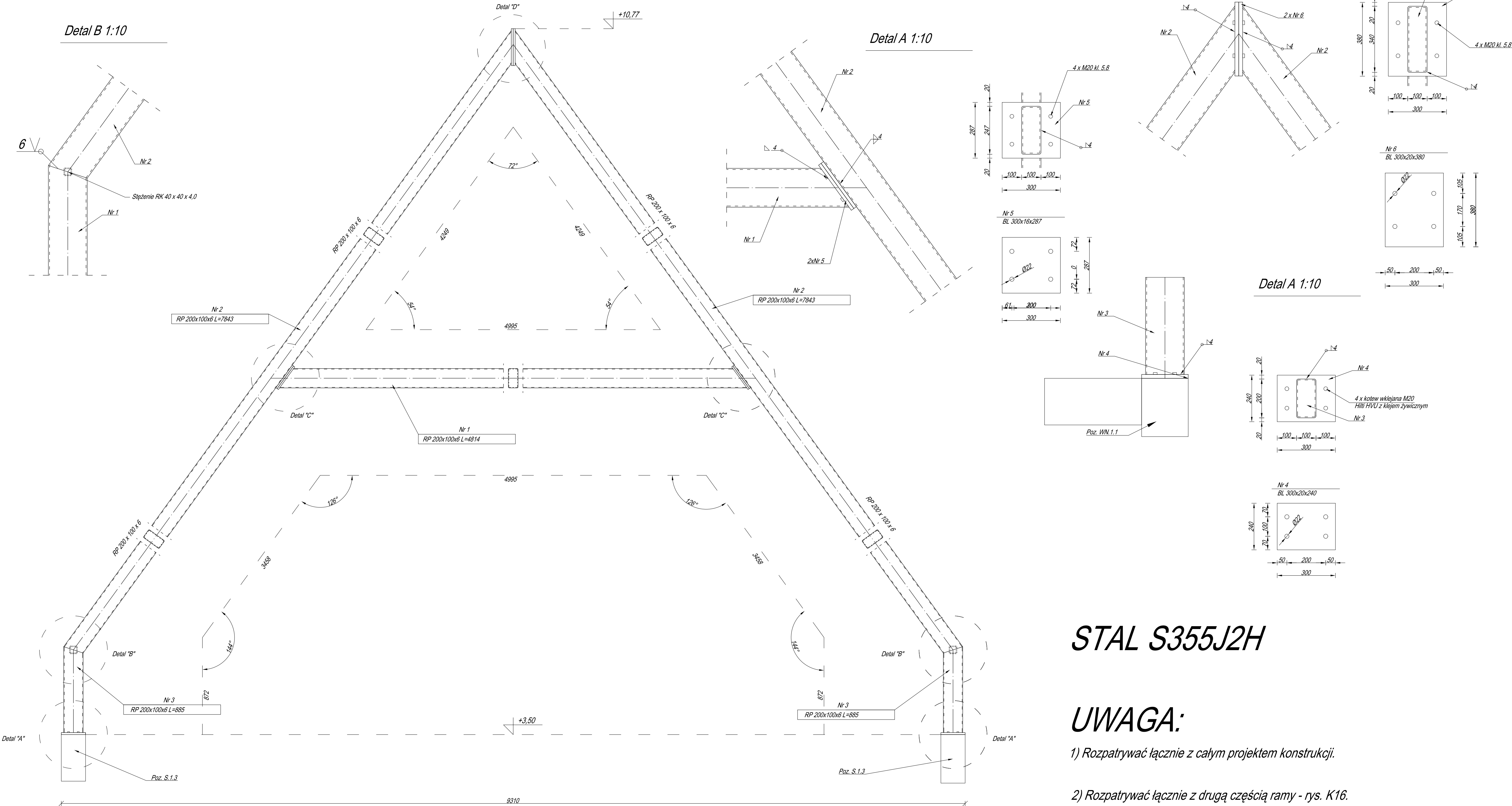


Poz. R2 - część stalowa 1:20



STAL S355J2H

UWAGA:

- 1) Rozpatrywać łącznie z całym projektem konstrukcji.
- 2) Rozpatrywać łącznie z drugą częścią ramy - rys. K16.

biuroprojektow.pl Izabela Felcyn	
tytuł rysunku: RAMA Poz. R2 cz. I	skala: 1:25
obiekt: Centrum Akceptacji i Aktywności Społecznej	branża: KONSTR.
adres budowy: Piłsudski, ul. Wyzwolenia 13, działka nr 269	
projektant: mgr inż. Adam ZACHARSKI upr. nr KUPB0010216013 w spec. konstrukcyjno-budowlanej (do projektowania bez ograniczeń)	podpis:
projektant odpowiedzialny: mgr inż. Anna BAJDOR upr. nr KUPB0010216013 w spec. konstrukcyjno-budowlanej (do projektowania bez ograniczeń)	podpis:
opracowanie: mgr Izabela Felcyn inż. Janusz Stępień	podpis:
biuroprojektow.pl Izabela Felcyn ul. Matejki 1A/104, 85-061 Bydgoszcz biuro@biuroprojektow.pl www.biuroprojektow.pl tel. 660 544 144	data: 15.11.2019 rys.: K15